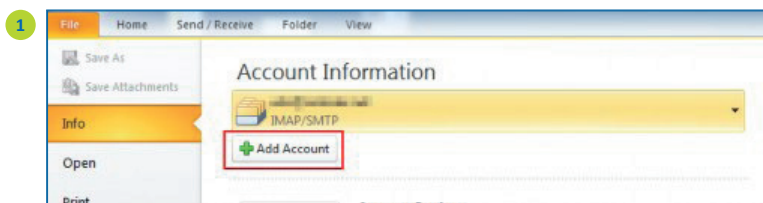
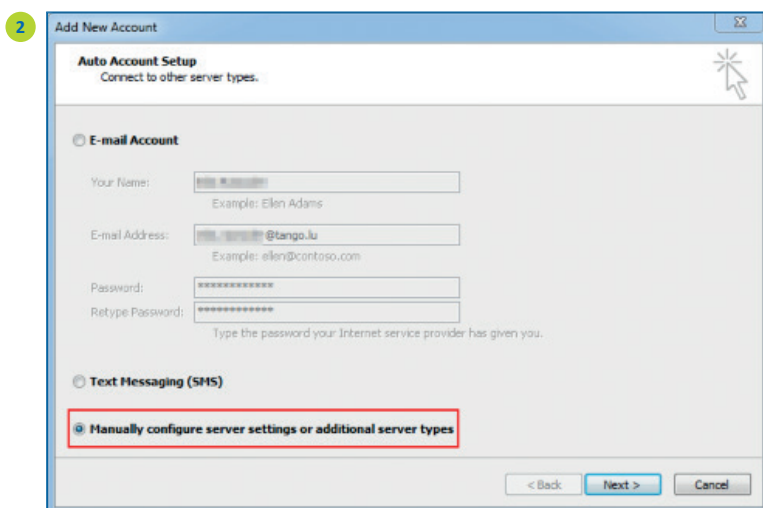


**Objet :**

# COMMENT CONFIGURER MON COMPTE TANGO MAIL SUR OUTLOOK 2016 ?

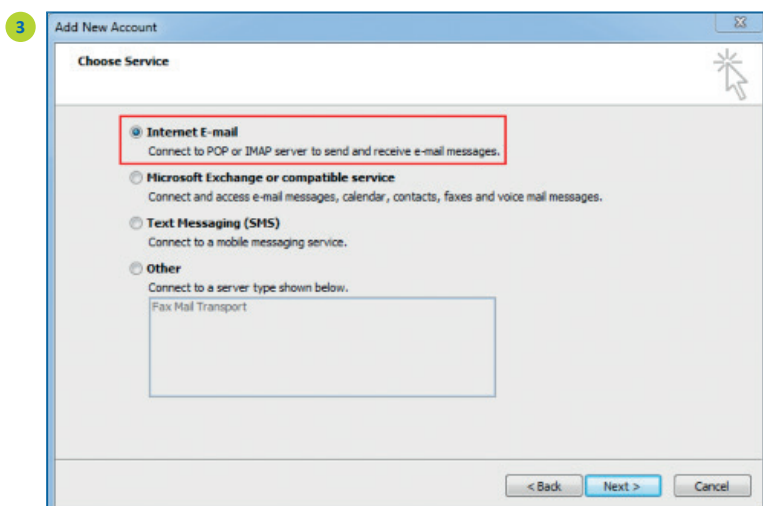


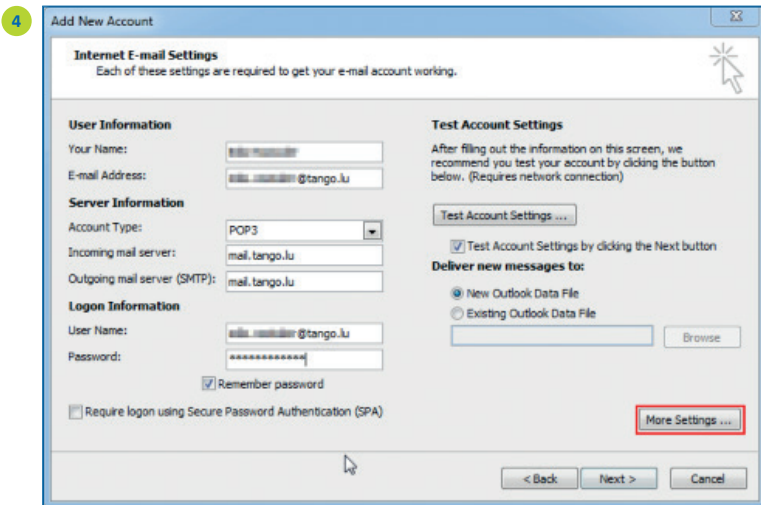
1 Démarrez Outlook 2016, allez sur **File** puis sélectionnez **Add Account**



2 Sélectionnez **Manually configure server settings or additional server types**

3 Choisissez **Internet E-mail**





4 Renseignez votre nom et prénom ainsi que votre adresse e-mail @tango.lu

Choisissez **POP3** dans Account Type

- Incomming mail server : *mail.tango.lu*

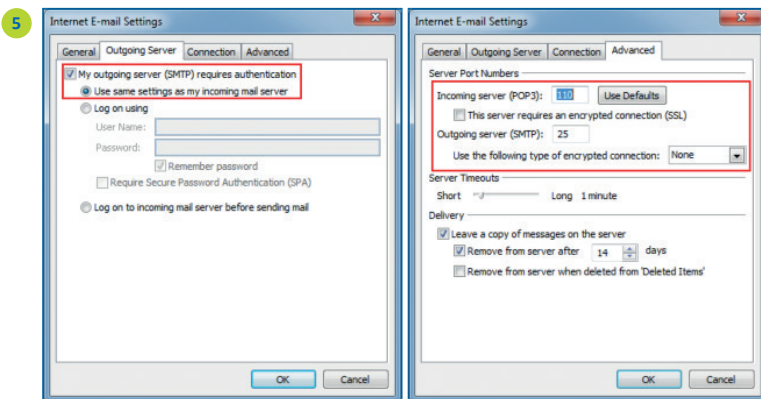
- Outgoing mail server (SMTP) : *mail.tango.lu*

Renseignez votre :

- User Name : *votre adresse e-mail tango*

- Password : *votre mot de passe*

Puis cliquez sur **More Settings**

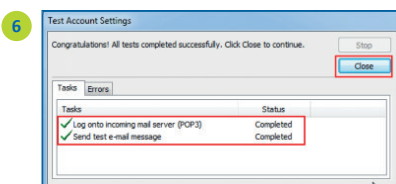


5 Sélectionnez **My outgoing server (SMTP) requires authentication** et **Use same settings as my incoming mail server** comme indiqué sur la première image

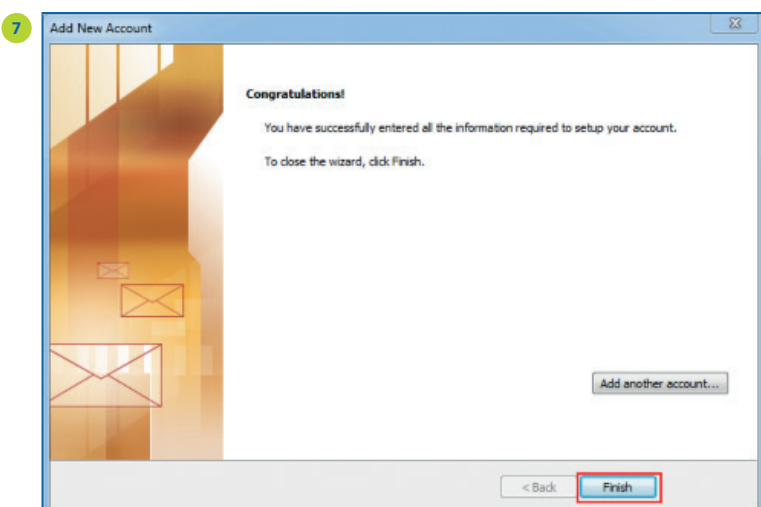
Validez les paramètres avancés avec le bouton **OK**

6 Cliquez sur **Next**, un test de connexion au serveur va être effectué automatiquement et vous devriez obtenir le résultat suivant puis cliquez sur **Close**

Fermez cette fenêtre à l'aide du bouton **Close**



7 Cliquez sur **Finish** pour terminer la configuration et accédez à votre boîte de réception



N'hésitez pas à contacter notre Service Clients si vous rencontrez des problèmes de configuration de votre e-mail @tango.lu en composant le 27 777 617