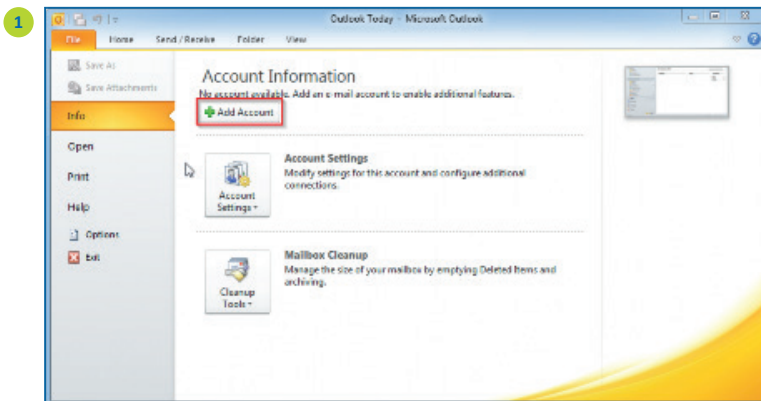


Objet :

COMMENT CONFIGURER MON COMPTE TANGO MAIL SUR OUTLOOK 2010 ?

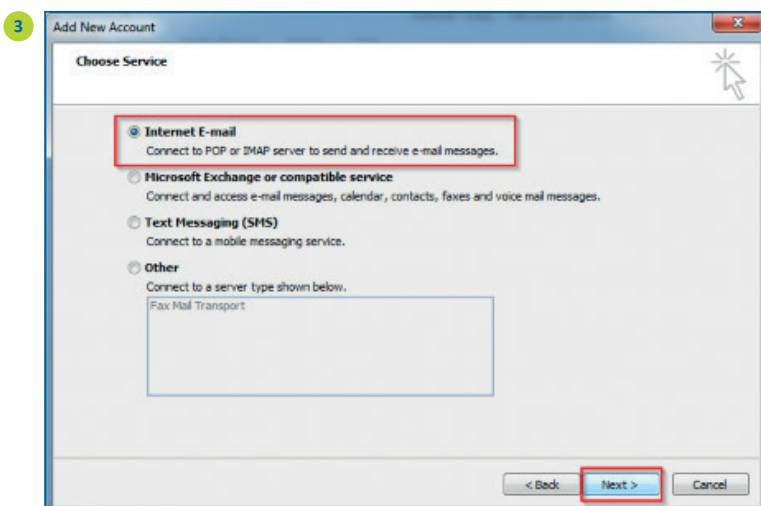
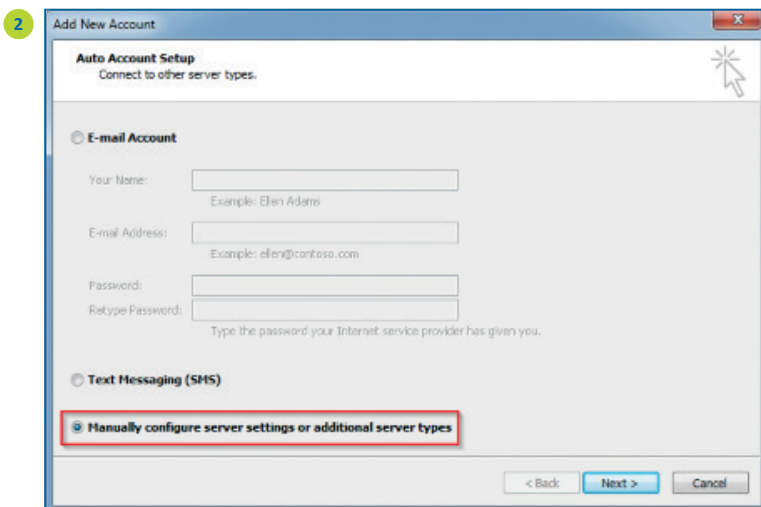


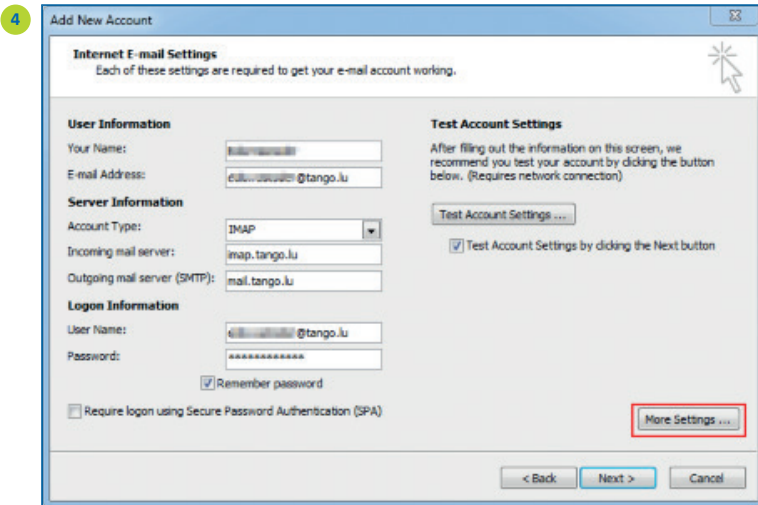
1 Démarrez Outlook 2010, allez sur **File** puis sélectionnez **Add Account**

2 Sélectionnez **Manually configure server settings or additional server types**

3 Choisissez **Internet E-mail**

Cliquez sur **Next**



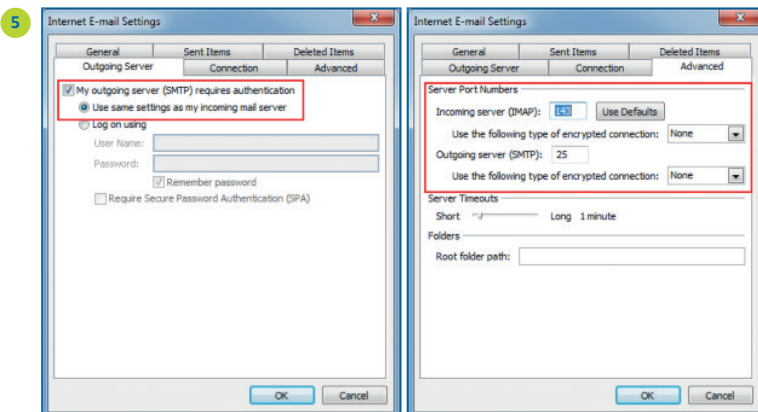


4 Renseignez votre nom et prénom ainsi que votre adresse e-mail @tango.lu

Choisissez **IMAP** dans Account Type
 - Incoming mail server : *imap.tango.lu*
 - Outgoing mail server (SMTP) : *mail.tango.lu*

Renseignez votre :
 - User Name : *votre adresse e-mail tango*
 - Password : *votre mot de passe*

Puis cliquez sur **More Settings**

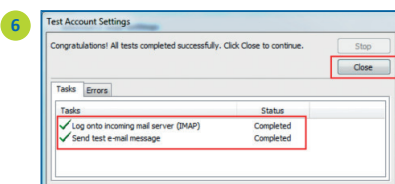


5 Sélectionnez **My outgoing server (SMTP) requires authentication** et **Use same settings as my incoming mail server** comme indiqué sur la première image

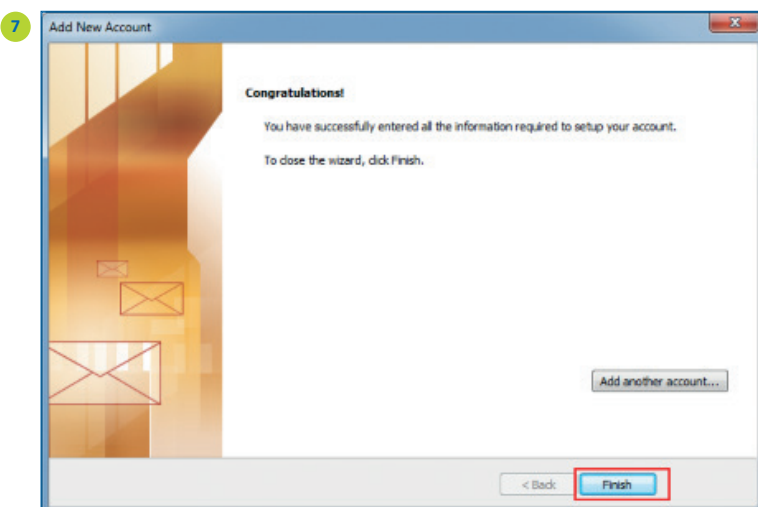
Validez les paramètres avancés avec le bouton **OK**

6 Cliquez sur **Next**, un test de connexion au serveur va être effectué automatiquement et vous devriez obtenir le résultat suivant puis cliquez sur **Close**

Fermez cette fenêtre à l'aide du bouton **Close**



7 Cliquez sur **Finish** pour terminer la configuration et accédez à votre boîte de réception



N'hésitez pas à contacter notre Service Clients si vous rencontrez des problèmes de configuration de votre e-mail @tango.lu en composant le 27 777 617