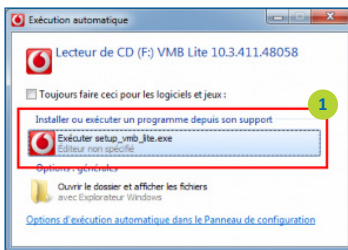


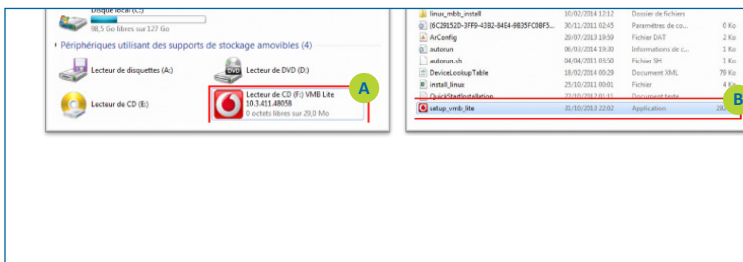
Objet :

COMMENT INSTALLER VODAFONE MOBILE BROADBAND LITE?



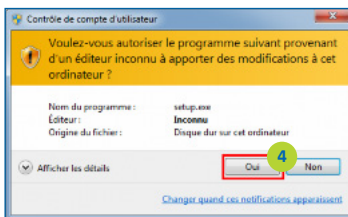
INSTALLATION DU LOGICIEL VODAFONE MOBILE BROADBAND LITE

- 1 A l'exécution automatique cliquez sur **Exécuter setup_vmb_lite.exe**

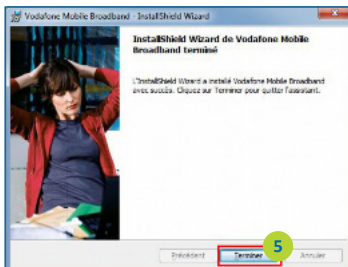


Si l'exécution automatique ne se lance pas, accédez au menu **Démarrer** puis cliquez sur **Ordinateur**

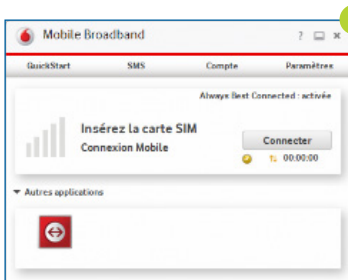
- A Double cliquez sur : **Lecteur de CD (F :) VMB Lite 10.3.411.48058**
- B Double cliquez sur : **setup_vmb_lite**



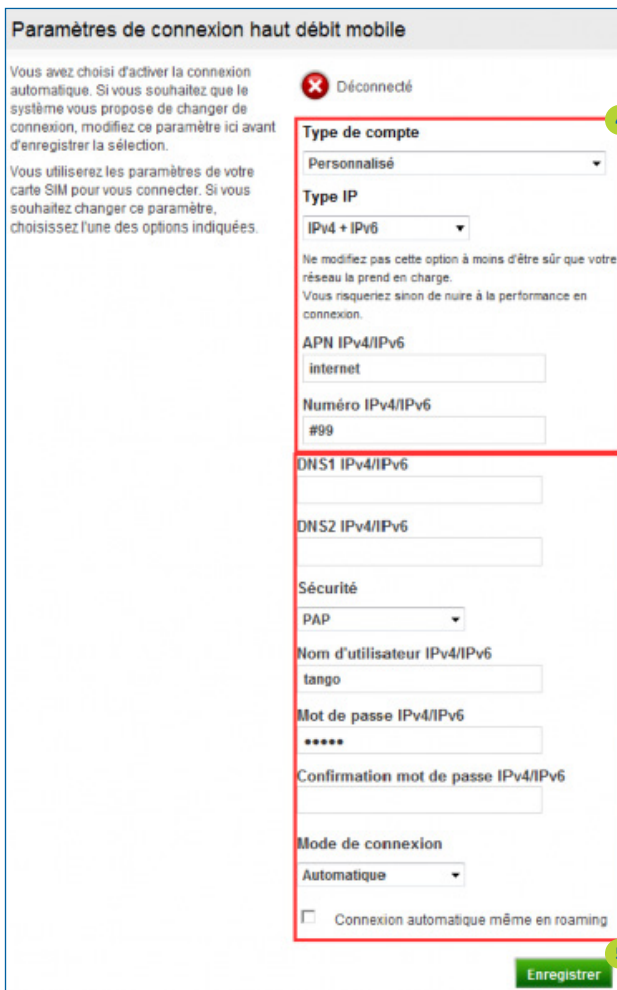
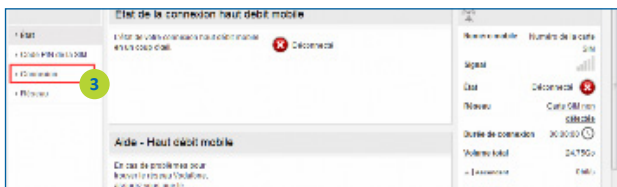
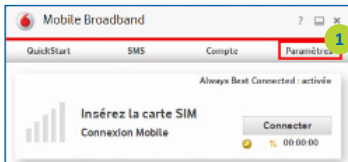
- 4 A la fenêtre Contrôle de compte d'utilisateur cliquez sur **Oui**



- 5 Patientez pendant le processus d'installation et cliquez sur **Terminer**



- 6 Vodafone Mobile Broadband se lance automatiquement



PARAMÉTRAGE DU LOGICIEL VODAFONE MOBILE BORADBBAND

- 1 Cliquez sur **Paramètres**
- 2 Accédez aux **paramètres** de la carte SIM
- 3 Cliquez sur **Connexion**
- 4 Reproduisez les paramètres indiqués sur l'image ci-contre:
 - Type de compte : *Personnalisé*
 - Type IP : *IPv4 + IPv6*
 - APN IPv4/IPv6 : *internet*
 - Numéro IPv4/IPv6 : *#99*
 - Sécurité : *PAP*
 - Nom d'utilisateur IPv4/IPv6 : *tango*
 - Mot de passe IPv4/IPv6 : *******
 - Mode de connexion : *Automatique*

- 5 Cliquez sur **Enregistrer** pour terminer la configuration

N'hésitez pas à contacter notre Service clients si vous avez besoin d'aide en composant le 27 777 617